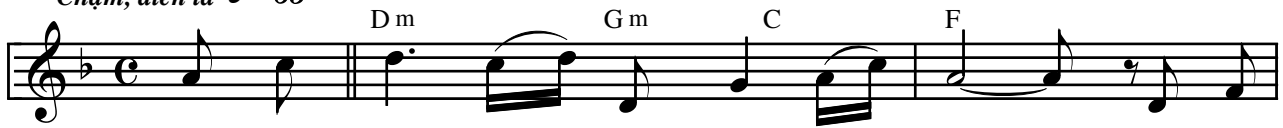


# Có Chúa bên con

Kim Loan 2009

Chậm, diễn tả ♩ = 65

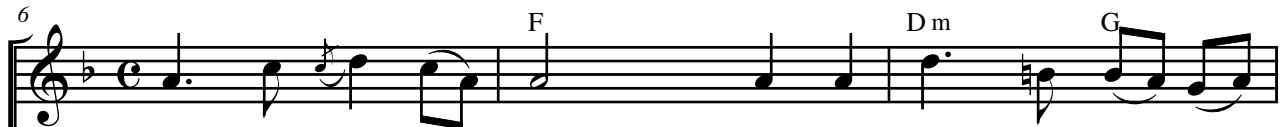


1. Tình yêu Chúa ấp ủ con tháng năm. Hồng ân
2. Bàn tay Chúa dẫn đường con bước đi. Ở bên
3. Tình yêu Chúa muôn đời luôn tin trung, dù tình

3 C Am Dm Nhanh hơn ♩ = 98



1. Chúa như nguồn nước tuôn tràn. Còn gì
2. Chúa, con còn có lo gì. Đời thật
3. con luôn nhặt phai không ngừng. Đời buồn



1. hơn có Chúa bên con, đời hạnh phúc an vui cõi
2. vui có Chúa trong con, tràn niềm vui thiết tha trong
3. vui có Chúa bên con, nguồn bình an chúa chan trong



1. Còn gì hơn có Chúa bên con, đời hạnh phúc
2. Đời thật vui có Chúa trong con, tràn niềm vui
3. Đời buồn vui có Chúa bên con, nguồn bình an

9 Dm C F



1. lòng. Bởi vì Chúa chính là lẽ sống, trọn đời
2. hồn. Nguyện đời con luôn phụng sự Chúa, trọn niềm
3. hồn. Nguyện đời con dâng niềm phước thác vào bàn



1. an vui cõi lòng. Bởi vì Chúa chính là lẽ sống
2. thiết tha trong hồn. Nguyện đời con luôn phụng sự Chúa,
3. chúa chan trong hồn. Ngày đời con dâng niềm phước thác

12 A m D

1. con mãi nương tựa.  
 2. tin mến yêu Ngài.  
 3. tay Chúa an bài.

1. mãi nương tựa. **ĐK:** Có Chúa ở cùng  
 2. mến yêu Ngài.  
 3. Chúa an bài.

15 D F#m D B m

Có Chúa ở cùng con, ở cùng con qua những thăng

con, Chúa ở cùng con, Chúa ở (là ở) cùng con qua những thăng

18 E m A7 D B m

trầm, ở cùng con dầu con lỗi lầm. Dù

trầm, (thăng trầm) cùng con dầu con lỗi lầm (lỗi lầm). Dù

21 E m F#m E m F#m A7 D

con bao lần vẫn bất tín, tình Chúa vẫn luôn trung tín.

con bao lần vẫn bất tín, tình Chúa vẫn luôn trung tín.