

Chúa Kitô Ánh Sáng

(Dùng thay Thánh thi kinh tối ngoài PS)

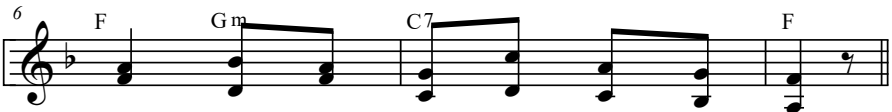
Sr. Kim Loan OP



1. Chúa Ki - tô là Ánh Sáng bùng
2. Chúa Ki - tô là Đấng Thánh. Nguyễn
3. Dẫu đêm khuya lòng vẫn thức, hồn
4. Chúng con van nài tới Chúa, là
5. Chúa Ki - tô là sức sống và



1. lên xua tan đêm đen, ánh vinh quang soi chiếu rạng
2. xin thương ban ân thiêng: trí tâm an vui, giấc ngủ
3. dâng cao trong tin yêu, ngược trông lên xin Chúa đủ
4. nơi con luôn trông mong, giúp chúng con xa chước thù
5. ân thiêng cho muôn dân. Khúc tri ân dâng Chúa Ba



1. ngồi, dẫn chúng con bước đi trên đời.
2. lành, với Chúa luôn đỡ nâng song hành.
3. tình đoái thương con náu thân nơi Ngài.
4. nghịch, sống vui trong cánh tay của Ngài.
5. Ngôi vẫn luôn gìn giữ muôn muôn người.